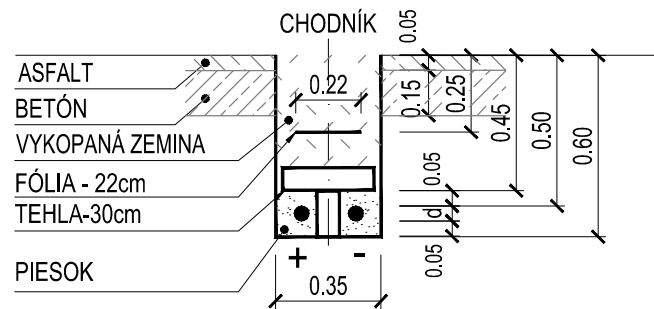
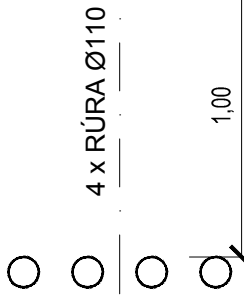


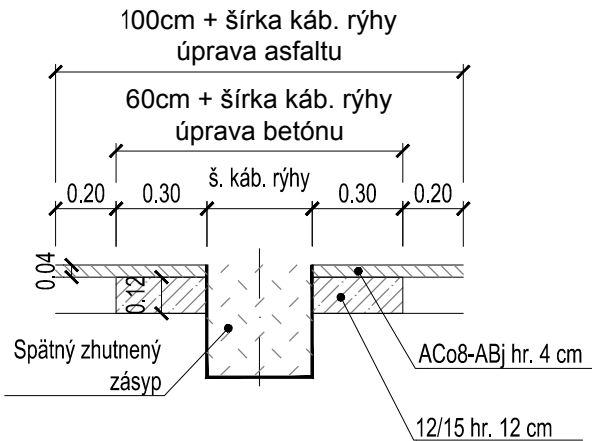
VZOROVÉ REZY M 1:25



RIADENÉ PRETLÁČANIE



Úprava chodníka po rozkopávke
M 1:25



Poznámka:
Úprava platí na celú šírku chodníka
pri šírke chodníka do 3m

Trolejbus: 2 DC 600V

± pól v trolejovom vodiči, sústava s "-"pólom spojeným s koľajnicovým vedením

OCHRANNÉ OPATRENIA PROTI DOTYKU ŽIVÝCH ČASTÍ:

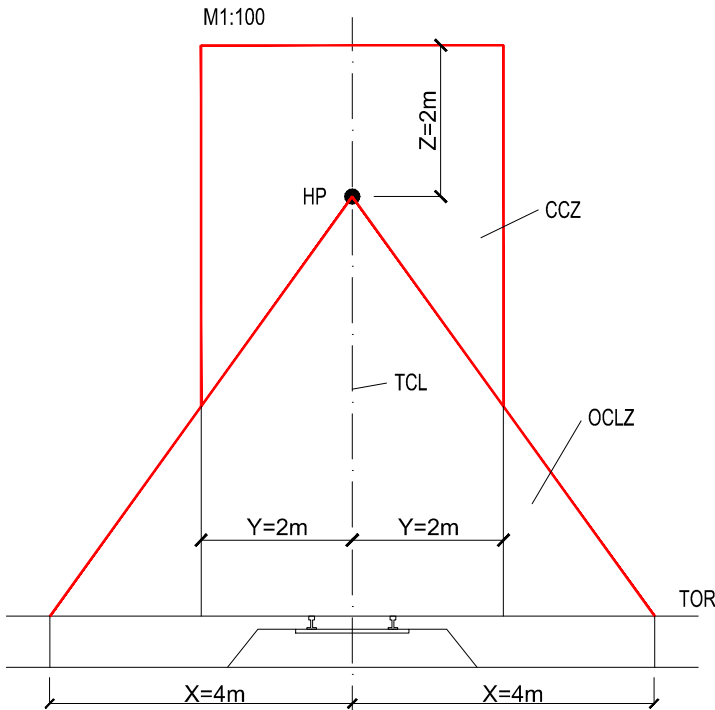
- STN EN 50122-1/2011 Ochrana vzdušnou vzdialenosťou čl.5.2

OCHRANNÉ OPATRENIA PROTI DOTYKU NEŽIVÝCH ČASTÍ:

- STN EN 50122-1/2011 Dvojité izolácia vrchného trolejového vedenia čl.6.2.3.2
- Pre napájacie body (stožiare na ktorých sú umiestnenébleskoistky): STN EN 50122-1/2011 čl.6.2.2.1
- + prístroje na obmedzenie napätia príloha F - ČASŤ F.2

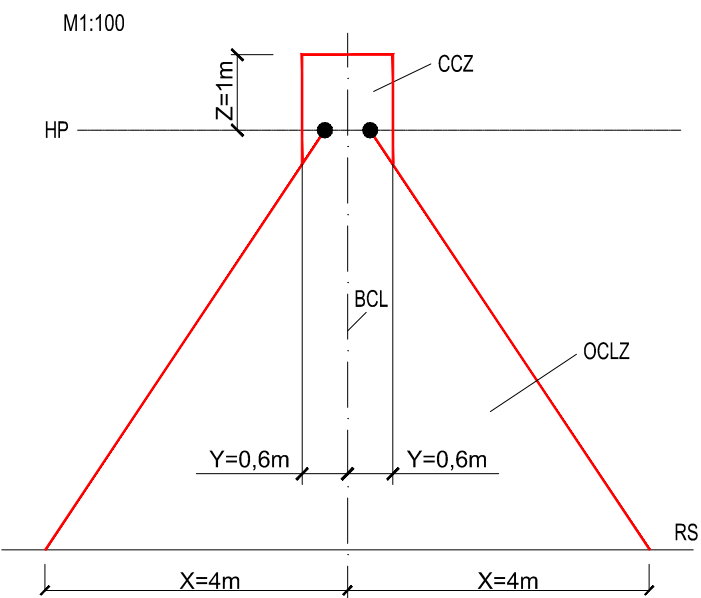
PROSTREDIE V ZMYSLE STN 33 2000-5-51/2007: VI - Vonkajšie priestory

Zóna vrchného trolejového vedenia a zóna zberača prúdu
v zmysle STN EN 50122-1/2011



- TOR - úroveň hláv koľajnic
- HP - najvyšší bod vrchného trolejového vedenia je 5,55m
- OCLZ - zóna vrchného trolejového vedenia
- CCZ - zóna zberača prúdu
- TCL - os koľaje

Zóna vrchného trolejového vedenia a zóna zberača prúdu
pri trolejbusových systémoch v zmysle STN EN 50122-1/2011



- RS - povrch vozovky
- HP - najvyšší bod vrchného trolejového vedenia je 5,55m
- OCLZ - zóna vrchného trolejového vedenia
- CCZ - zóna zberača prúdu
- BCL - stredová os dvojvodičového vedenia

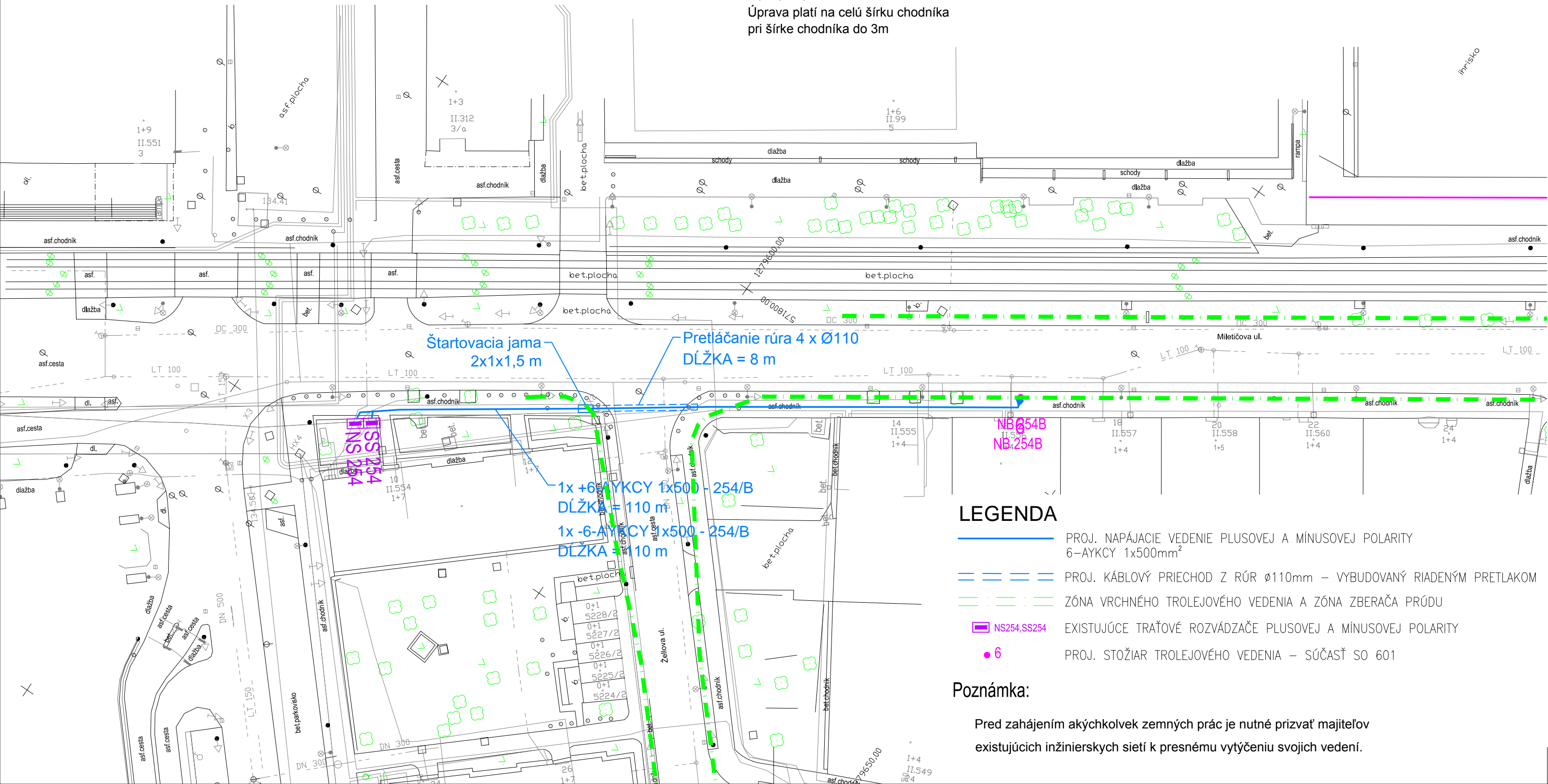
Výškový systém: Baltský po vyrovnaní

Súradnicový systém: JTSK

K. Kolár

Investor DOPRAVNÝ PODNIK BRATISLAVA 814 52 BRATISLAVA, OLEJKÁRSKA 1		Generálny projektant PRODEX PROJEKTOVANIE STAVIEB Rusovská cesta 16, 851 01 Bratislava	
Číslo stavby	-	Číslo zákazky	16XB23004
Archívne číslo		16XB23004-DSPRS	

Stavba TROLEJBUSOVÁ TRAŤ OBRATISKO ŽELLOVA		DELTES s.r.o. Račianske myto 1/D 831 02 Bratislava tel.: 02 / 4463 5331 e-mail: deltes@deltes.sk	
Hlavný inžinier projektu Ing. Pavol Beňo	Zodpovedný projektant PS/SO Ing. Peter Kolada	Navrhovateľ, vypracoval Ing. Peter Kolada	Kontroloval Ing. Marian Rybár
Počet listov 3A4	Mierka 1:500	Stupeň PD DSPRS	Dátum 12.2016
Objekt / súbor SO 603 Napájacie vedenie		Číslo zákazky 1623/16	Arch. číslo 1623
Názov prílohy Situácia		Časť dokumentácie E	Číslo prílohy 3



LEGENDA

- PROJ. NAPÁJACIE VEDENIE PLUSOVEJ A MÍNUSOVEJ POLARITY 6-AYKCY 1x500mm²
- PROJ. KÁBLOVÝ PRIECHOD Z RÚR Ø110mm – VYBUDOVANÝ RIADENÝM PRETLAKOM
- ZÓNA VRCHNÉHO TROLEJOVÉHO VEDENIA A ZÓNA ZBERAČA PRÚDU
- EXISTUJÚCE TRAŤOVÉ ROZVÁDZAČE PLUSOVEJ A MÍNUSOVEJ POLARITY
- PROJ. STOŽIAR TROLEJOVÉHO VEDENIA – SÚČASŤ SO 601

Poznámka:

Pred zahájením akýchkoľvek zemných prác je nutné prizvať majiteľov existujúcich inžinierskych sietí k presnému vytyčeniu svojich vedení.